

02.01.2025 Tarihli Günlük FX Bülteni

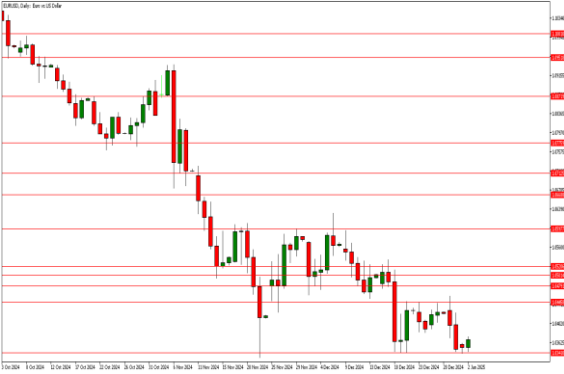
Yeni Yıl hızlı Başladı.

Yeni yılın ilk işlem günü PMI verileri ile başlayacak. Küresel piyasadaki likidite zayıf kalmaya devam edebilir. Bu nedenle hacimsiz sert fiyat hareketlerine bugün ve yarın dikkat etmekte fayda var. Fiyat hareketleri önümüzdeki hafta normalleşebilir.

Ekonomik Ajanda

Zaman	Ülke	Önem	Açıklanacak	Beklenti	Önceki
16:30	US	***	İşsizlik Başvuruları	222K	219K
17:45	US	***	İmalat PMI	48.3	49.7
19:00	US	***	Ham Petrol Stokları	-2400M	-4237M

EURUSD: 1.0340 Kırılabilir mi?



Destekler : 1.0340 - 1.0280 - 1.0200 Dirençler : 1.0450 - 1.0480 - 1.0500

EURUSD'da kısa vadeli dip seviyesi olan 1.0340 seviyesi test ediliyor. Küresel piyasada güçlü bir EURUSD long pozisyonunun biriktiği söylenebilir. Özellikle 1.0340 seviyesinin kırılması, bu seviye altında bir stop hareketi getirebilir. Pozisyon yığılmasına ve EUR tarafındaki güçsüz görünüme bakıldığında EURUSD'da satış tarafı pozisyonlar ön planda olabilir. 1.0340 seviyesinin altında 1.0280 ve 1.0200 seviyeleri takip edilebilir.

XAUUSD: Tekrar 2640 Test Ediliyor.



Destekler : 2631 - 2618 - 2600

Dirençler : 2640 - 2661 - 2670

Altın tarafında 2600 seviyelerinden başlayan yükseliş Asya seansında da devam ediyor. Altın'ın teknik görünümü negatif olsa da, temel beklentiler fiyatın 2600 seviyesi altında destek bulmasını engelliyor. Asya seansında tekrar 2640 seviyesine doğru bir hareket görülmekte. Bu seviye yukarı yönlü kırılmadıkça yükselişin devam etmesinden söz etmek zor olabilir. Bu nedenle bu seviye altında satış pozisyonları değerlendirilerek tekrar 2631 ve 2618 seviyeleri test edilebilir. 2640 seviyesinin yukarı yönlü kırılması halinde ise; 2661 seviyesi takip edilebilir.

BRENT - Her Yükseliş Satış Fırsatı Olabilir.



Destekler : 74.30 - 73.80 - 73.20 Dirençler : 74.90 - 76.15 - 79.00

Brent Petrol yeni yıla kısmi bir yukarı yönlü gap ile başladı. Yukarı yönlü hareket oldukça güçlü görünmekle birlikte, Asya seansında kısmi bir satış var. Öncelikli olarak gap kapanabilir. Fiyatın 74.90 seviyesi üzerinde 76.15 seviyesine doğru bir hareket potansiyeli bulunuyor. Ancak 74.90 seviyesi üzerinde kalıcı bir hareket görülemezse 74.30 desteği takip edilebilir.

NASDAQ : Kısmi Düzeltme Destek Bulacak mı?



Destekler : 21110 - 20940 - 20820 Dirençler : 21240 - 21400 - 21610

NASDAQ yeni yıla kararsız başladı. Asya seansındaki satışlar yönünü tekrar yukarı çevirse de teknik görünüm halen satış tarafında yer alıyor. Bu nedenle uzun vadeli güçlü bir yükseliş görmek zor olabilir. Asya seansındaki hareket 21110 seviyesinin üzerinde fiyatlanıyor. Ancak yükselişin devam etmesi için 21240 seviyesinin kırılması gerekmektedir. Bu nedenle 21240 seviyesi kırılmadıkça bu seviyeye doğru hareketler satış fırsatı olarak değerlendirilebilir. 21240 seviyesinin kırılması halinde ise; 21400 seviyesi takip edilebilir.

Gümüş: 29.65 Kritik Seviye.



Destekler : 28.70 - 28.00 - 27.30 Dirençler : 29.65 - 30.20 - 30.80 - 31.50

Gümüş yılı kısa vadeli dip seviyelerden kapattı ve yeni yılda dip seviyelerden tepki verme eğiliminde. Gümüş yeterince güçlü olmasa da, Altın tarafındaki harekete bağlı bir gücü bulunuyor. Bu nedenle aşağı yönlü hareketin devamı için 28.70 dip seviyesinin kırılmasını beklemekte fayda var. Bu seviye aşağı yönlü kırılmadıkça alış pozisyonları değerlendirilerek 29.65 ve 30.20 seviyeleri hedeflenebilir.

Yasal Uyarı : Bu dokümanda yer alan her türlü bilgi, değerlendirme ve yorum Tera Yatırım Menkul Değerler A.Ş. KAS Departmanı tarafından hazırlanmış olup, burada sunulan bilgilerin doğruluğu ve bütünlüğü konusunda makul özen gösterilmiştir. Tera Yatırım Menkul Değerler A.Ş. olabilecek hatalar ve eksikliklerden sorumlu değildir. Burada yer alan fiyatlar, veriler ve bilgilerin tam ve doğru olduğu garanti edilemez, içerik haber verilmeksizin değiştirilebilir. Burada yer alan yorum ve tavsiyeler, yorum ve tavsiyede bulunanların kişisel görüşlerine dayanmaktadır. Herhangi bir yatırım aracının alım - satım önerisi ya da getiri vaadi olarak yorumlanmamalıdır. Bu belgede yer alan yatırımla ilgili bilgiler, yorumlar ve tavsiyeler yatırım danışmanlığı kapsamında değildir. Yatırım danışmanlığı hizmeti, yetkili kuruluşlar tarafından kişilerin risk ve getiri tercihleri dikkate alınarak kişiye özel sunulmaktadır. Burada yer alan yorum ve tavsiyeler ise genel niteliktedir. Burada yer alan görüşler, yatırımcının mali durumuna veya risk ve getiri tercihlerine uygun olmayabilir. Bu nedenle, sadece burada yer alan bilgilere dayanarak yatırım kararı verilmesi beklentilere uygun sonuçlar doğurmayabilir. Burada yer alan bilgi, değerlendirme, yorum ve istatistikî şekil ve değerlendirmelerin kullanımı sonucunda ortaya çıkacak doğrudan ve/veya dolaylı zararlardan Tera Yatırım Menkul Değerler A.Ş. sorumlu olmayacaktır. Tüm hakları saklıdır.